

装置全景



装置標準仕様

機器	仕様
耐用温度	60℃
材質	架台：SUS304(アングル架台、キャスター・ドレンパン付き) 配管：PVC、ホースチューブ類 イオン交換樹脂カラム：直胴部透明塩ビ 他PVC 接液部材質：PVC、PE、フッ素樹脂
カラム容量	5～50L
圧力	0～0.6MPa
流量	0～0.6L/min
寸法	W：3,200 L：700 H：1,400mm
重量	空重量：150kg
固定方法	ストッパー付きキャスター(アンカーボルト無)
電力	200V 60Hz 1,500W
備考	純水は有圧にて供給
データ形式	CSV 取り出し方法：USB接続の記録媒体

イオン交換樹脂 自動通液装置

Muromac®



- 通液時の自動運転
- 運転中の各種データ自動記録機能

基本フロー

準備

イオン交換樹脂をカラムに充填。

原液タンク及びカラム内に原液を準備。

通液

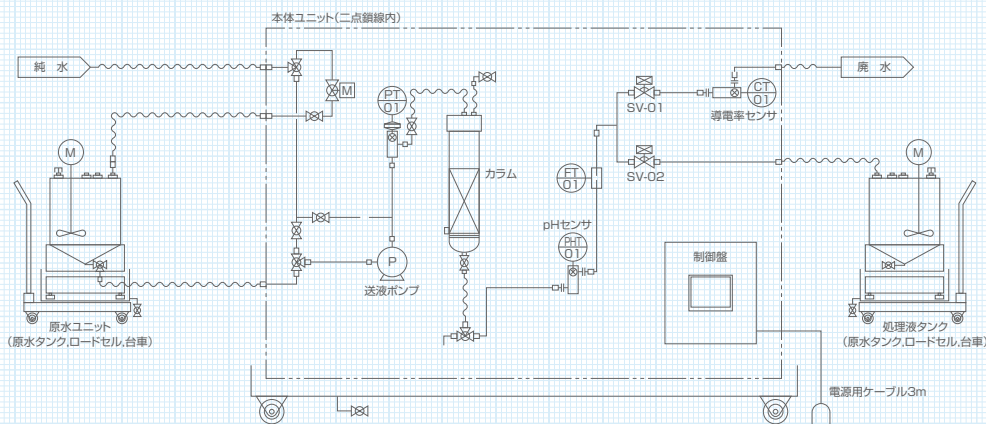
設定流量にて、設定した液量を自動で通液致します。
タンクの液位を重量監視することで、原液を残さず、送液可能。

押出

工程を2分割し、回収用と排水用として使い分けが可能です。

洗浄

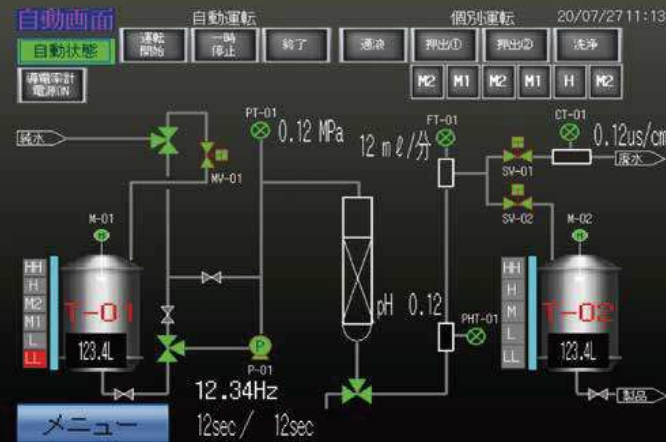
排水ラインの導電率計を監視し、設定値以下になるまで加水と洗浄を繰り返す、設定値以下で自動運転を終了します。



- ・原液、処理液を攪拌しながら運転できます。
- ・配管、カラムが透明なため、樹脂や処理液を目視で確認できます。

タッチパネル

操作や設定は大型タッチパネル(8.4インチ)を採用



手動画面：ポンプ・バルブ・プザーを手動で操作

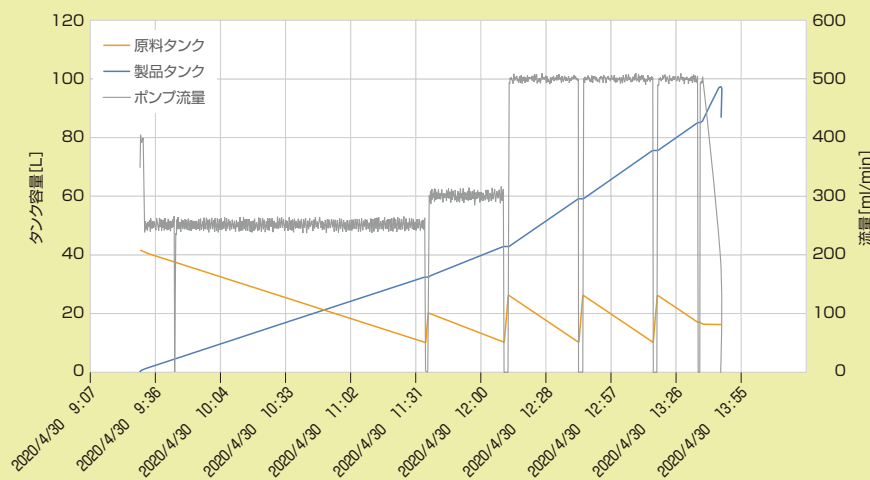
設定画面1：タンクのレベル設定、各工程の流量、pH値の設定

設定画面2：導電率、圧力警報設定、遅延時間、ポンプ停止条件の設定

ポンプPID：自動でポンプの流量制御可能

トレンド：タンク液位、流量、圧力、導電率、pHの記録値を確認可能

IOモニター：各センサとの信号送受信状況の確認可能



自動運転中や手動運転中のタンク液位や流量、圧力、導電率、pH値を長時間記録し、CSVファイルで抽出できます。エクセルでグラフ作成も可能です。